

Communiqué



DE PRESSE

Paris, le 9 juin 2021

Jeux Olympiques de 2024 : La Métropole du Grand Paris évacue les déblais du chantier du Centre Aquatique Olympique par la Seine

Dans le cadre du chantier du Centre Aquatique Olympique (CAO) dont la Métropole du Grand Paris est maître d'ouvrage, Patrick OLLIER, Président de la Métropole du Grand Paris, Patrice LECLERC, Maire de Gennevilliers et Conseiller métropolitain, Xavier LEMOINE, Vice-président délégué à l'Economie circulaire, collaborative, sociale et solidaire, Quentin GESELL, Vice-président délégué au Développement sportif, Jean-Michel GENESTIER, Conseiller délégué à la Logistique Métropolitaine, accompagnés d'Emilie SEYER, Directrice de travaux de l'entreprise SECHE et de Jean PLATEAU, Directeur du Port de Gennevilliers – HAROPA, ont assisté le mardi 8 juin au port de Gennevilliers au chargement de la première péniche qui évacue les terres les plus polluées par la Seine.

Malgré le contexte sanitaire, la Métropole du Grand Paris (MGP), avec l'aide des sociétés CARDEM et SECHE et leurs groupements respectifs d'entreprises, poursuit les travaux de remise en état du site de la ZAC Plaine Saulnier à Saint-Denis, dont la Métropole est également maître d'ouvrage, et qui accueillera en son sein le Centre Aquatique Olympique. Pendant près d'une année, une vingtaine d'entreprises pilotées par la Métropole du Grand Paris, sont intervenues sur ce chantier d'une superficie de 12.5 hectares pour assurer le désamiantage des bâtiments, leur déconstruction et la dépollution des terrains.

Le chantier du CAO est aujourd'hui entré dans sa phase active de déconstruction et de dépollution. Conformément à ses politiques en faveur de la logistique métropolitaine, du développement de l'économie circulaire, du réemploi des équipements et des matériaux de construction, limitant la production de déchets par des actions de recyclage efficaces, la Métropole a fait le choix de retirer l'ensemble des terres polluées par excavation, évacuation et de privilégier la Seine pour les transporter.

Concernant les travaux de dépollution, ils portent sur l'excavation de 165 000 m³ (soit environ 330 000 tonnes) de terres dont 35 000 m³ (soit environ 70 000 tonnes) de terres polluées parmi lesquelles près de 40% des volumes fait l'objet d'évacuations par transport fluvial. A ce jour, plus de 43 700 tonnes de terres polluées ont été évacuées dont 15 750 tonnes par voie fluviale via le port de Gennevilliers. La voie fluviale, empruntée par les péniches, permet d'acheminer les terres :

- les plus polluées vers des centres de traitement spécialisés de l'entreprise BIOGENIE (principalement à Echarcon dans l'Essonne) ;
- les moins polluées vers des centres dédiés se situant en Ile de France, en Normandie et dans les Hauts de France.

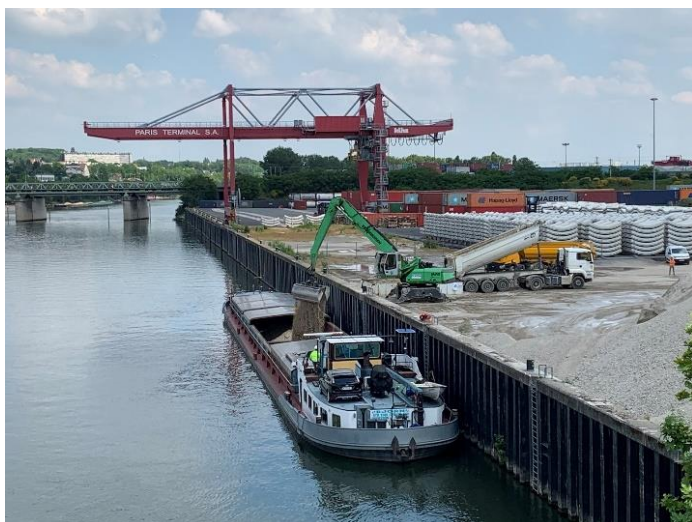
Patrick OLLIER a déclaré : « Dans le cadre de ce projet emblématique, cette action porte un enjeu d'exemplarité aux yeux des Métropolitains notamment en matière de développement durable et d'économie circulaire. Des exigences fortes qui se traduisent par un chantier exemplaire et unique sur le territoire métropolitain et en France. Le port de Gennevilliers est un point important de l'axe Seine, il favorise l'emploi de la logistique fluviale qui est un mode de transport vertueux ».

CHIFFRES-CLÉS :

- **40% de terres polluées (17 000 m³) sont évacuées par voie fluviale** (l'objectif étant d'atteindre 50%)
- **15 750 tonnes de terres** déjà évacuées par voie fluviale **soit 450 camions** évités vers les sites de dépollution



De gauche à droite : Christian MOURUGANE, Directeur de l'Aménagement à la MGP, Patrice LECLERC, Maire de Gennevilliers et Conseiller métropolitain, Xavier LEMOINE, Vice-président délégué à l'Economie circulaire, collaborative, sociale et solidaire, Patrick OLLIER, Président de la Métropole du Grand Paris, Jean-Michel GENESTIER, Conseiller délégué à la Logistique Métropolitaine et Quentin GESELL, Vice-président délégué au Développement sportif.



Chargement de la première péniche contenant les terres les plus polluées du chantier du CAO sur le port de Gennevilliers.